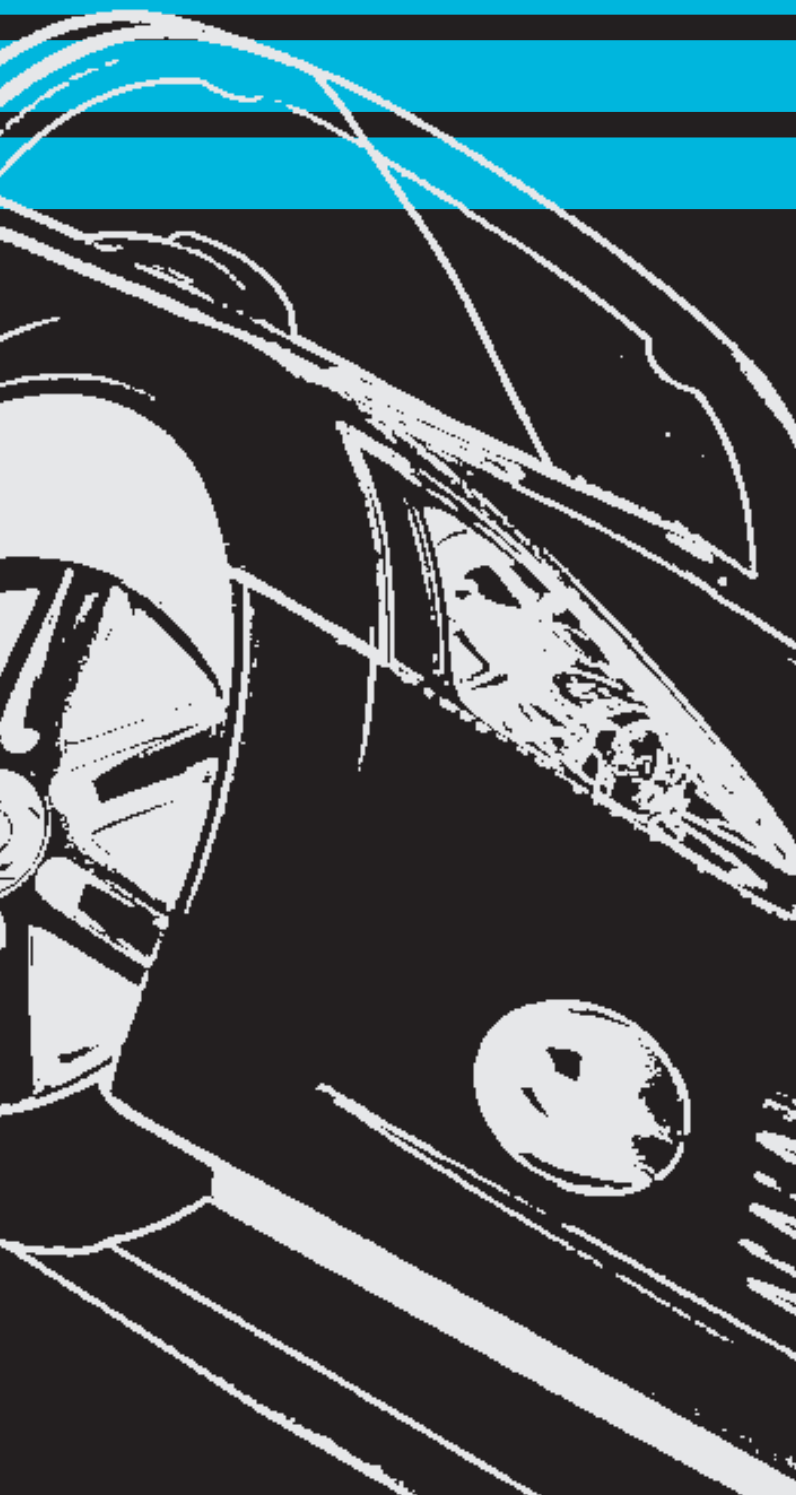




Материалы для авторемонта

Клеящие Средства и Ремонт Пластмасс



6

# Клеящие Средства

## Клеи общего назначения



### Аэрозольный клей

Данный многоцелевой клей имеет особый состав и применяется для закрепления деталей отделки, обивки салона, ковриков, а также виниловых панелей с тканевой подложкой на металлических, деревянных и прочих поверхностях.

- Аэрозольная упаковка исключает потери клея из-за незакрытой крышки банки.
- Незасоряемая распыляющая головка имеет регулировку ширины струи.
- Сокращение времени наклеивания материалов большой площади, например, обивки крыши салона.
- Быстрое высыхание клея.

Объем/Упаковка	№ изд.	Цвет	Шт.
Аэрозоль 500мл	08080	Прозрачный	12



### Жидкий клей

Прозрачный неподтекающий клей для работ в салоне автомобиля. Клей хорошо размазывается кистью, не образуя полос, капель и подтеков.

- Высокое начальное схватывание.
- Возможность подобрать точное положение деталей при склеивании.
- Отсутствие пятен.
- Высокая устойчивость к воздействию тепла и пластификаторов.

Объем/Упаковка	№ изд.	Цвет	Шт.
Банка 500мл	08150	Прозрачный	6
Банка 250мл с кистью	08100	Прозрачный	12

## Контактные клеи

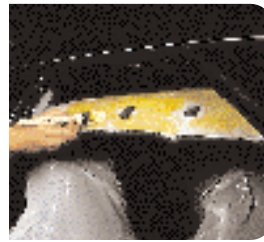


### Аэрозольный клей

Высокоэффективный неопреновый контактный клей с повышенной устойчивостью к пластификаторам. Несмотря на капельно-аэрозольную упаковку, клей отличается прочным начальным схватыванием, свойственным жидким и струйно-аэрозольным клеям. Данный клей применяется для склеивания резиновых, металлических, пластмассовых и гибких пеноуретановых подвесных деталей, а также для их наклеивания на поверхности из других материалов.

- Регулировка ширины аэрозольной струи исключает перерасход клея.
- Быстрая просушка - склеивание производится в диапазоне от 4 до 30 минут после нанесения клея.
- Незасоряемая распыляющая головка.
- Устойчивость к нагреванию и солнечным лучам.

Объем/Упаковка	№ изд.	Цвет	Штук
Аэрозоль 500 мл	08090	Желтый	12



### Жидкий клей

Высокоэффективный желеобразный неопреновый клей для склеивания резиновых, виниловых, металлических, пластмассовых деталей.

- Устойчивость к нагреванию и солнечным лучам.

Объем/Упаковка	№ изд.	Цвет	Штук
Банка 300мл	08025	Желтый	6

## Клей для монтажа панелей



Инновационный и экономичный двухкомпонентный клей в картридже для монтажа панелей. Простая операция прочно скрепляет и склеивает, значительно уменьшает время сварки, защищает от коррозии и обеспечивает превосходное сцепление различных поверхностей. Рекомендуется наносить с помощью 3М™ ручного пистолета-аппликатора 08117 или 3М пневмопистолета 09930.

- Легкость проникновения в труднодоступные места
- Чистота поверхности
- Скрепляет сталь, алюминий и композиционные материалы

**Не применять для силовых элементов конструкции!**

Объем	Упаковка	Номер изделия	Штук в коробке
200мл	Двойной картридж	08115	6
	Плунжер	08913	
	Насадка-смеситель	08193	

### Практический совет

Некоторые 3М Клеи содержат летучие органические компоненты и должны использоваться только в хорошо проветриваемом помещении, вдали от источников возгорания. Следуйте инструкциям по применению; всегда надевайте соответствующий 3М респиратор для индивидуальной защиты; утилизируйте пустые баллончики безопасным и экологически чистым способом.



### Эпоксидный клей

Этот двухкомпонентный эпоксидный клей имеет прочность на сдвиг, в 8 раз превышающую прочность аналогичных составов на основе полиуретана, и применяется для склеивания металлических деталей и облицовок дверей. Клей упакован в двойной картридж объемом 37,5 мл.

- Клей быстро высыхает.
- Двойной картридж содержит отмеренный объем компонентов смеси.
- Смеситель обеспечивает регулируемый поток без пузырей воздуха.
- Герметичная крышка картриджа снижает потери клея.
- Легкий и не требующий ухода пистолет-аппликатор.

Наименование	№ изд	Штук в упаковке
Монтажный клей	08122	12
Смеситель	08198	12

### Двусторонние клейкие ленты



#### Пеноакриловая лента

Эта лента изготовлена на вспененной акриловой основе и с обеих сторон покрыта акриловым клеевым слоем. По прочности склеивания она превосходит существующие неопреновые ленты и является великолепным средством монтажа таких деталей, как боковые декоративные и противоударные молдинги, эмблемы.

- Обеспечивает прочное соединение.
- Используется предприятиями автомобильной промышленности.
- Совместима с заводским и ремонтным лакокрасочным покрытием.
- Легко принимает форму поверхности.
- Выпускается в двух модификациях разной толщины.

#### 4229 - толщина 0,8мм

Размер	№ изд	Цвет	Рулонов в упаковке
9мм x 10м	06235	Темно-серый	12
12мм x 10м	06236	Темно-серый	12
19мм x 10м	06237	Темно-серый	12
25мм x 10м	06238	Темно-серый	12
50мм x 5м	06239	Темно-серый	4

#### 4210 - толщина 1,1мм

Размер	№ изд	Цвет	Рулонов в упаковке
6мм x 10м	06210	Серый	24
9мм x 10м	06211	Серый	12
12мм x 10м	06212	Серый	12
16мм x 10м	06213	Серый	12
19мм x 10м	06214	Серый	12

### Клеепередающие материалы



#### Клеепередающая лента под пистолеты

В этой единственной в своем роде системе, именуемой “рулонный клей”, используется клеепередающая лента, скрученная в специальный рулон, который заправляется в пистолет-аппликатор и позволяет укладывать полосу “моментального” самоклеящегося клеевого состава точно в назначенном месте.

- Моментальное и прочное схватывание даже с плохоклеящимися поверхностями.
- Клей пригоден для склеивания деталей из любых материалов, даже с шероховатой поверхностью.
- Высокая влагуостойчивость.

#### Модель 969

Размер	№ изд	Штук в упаковке
12мм x 16.5м	06493	24
19мм x 16.5м	06494	24

#### Лента ‘Refix’

Эта лента аналогична вышеописанной клеепередающей ленте, но предназначена для применения без пистолета-аппликатора.

- Моментальное схватывание без подтягив.
- Простота нанесения, отсутствие отходов.

#### Модель 950

Размер	№ изд	Рулонов в коробке	Коробок в упаковке
12мм x 10м	06506	4	12

## Ремонт Пластмасс



### Гибкий клей-шпатлевка

Шпатлевка представляет собой двухкомпонентную смесь и предназначена для ремонта пластмассовых деталей автомобиля. Шпатлевка не теряет гибкости и легко поддается абразивной обработке. Поставляется в двух тубиках ("А" и "В"), приспособленных для отмера и смешивания компонентов.

- Простота применения.
- Качественное заполнение зазоров и трещин.
- Отсутствие подтеков.

Объем	Упаковка	№ изд.	Цвет	Штук
150 мл	Набор из 2-х тубиков	05900	Серый	6



3М клей-шпатлевка может поставляться в двойном картридже для использования с ручным пистолетом 3М 08190. Данная система обеспечивает удобство и чистоту во время работы. Упаковка содержит 4 двойных картриджа и 8 смесительных носиков.

Объем	Упаковка	№ изд.	Цвет	Штук в коробке
2 x 25 мл	Двойной картридж	05901	Серый	4 x 1
	Насадка	08198	-	8 x 1



### Полиолефиновый катализатор адгезии

Катализатор адгезии предназначен для использования совместно с гибкой шпатлевкой для ремонта деталей внешней и внутренней отделки, изготовленных из полипропилена ("PP") и этиленпропилена ("EP"), а также пластиков с маркировкой "TPO" и "EPDM".

Объем	Упаковка	№ изд.	Штук в упаковке
200 мл	Аэрозоль	05917	12

## Очиститель пластиковых деталей

Емкость	Упаковка	№ изд.	Цвет	Штук в коробке
1 л	Банка	08985	Прозрачный	6

## Бумажная лента

Размер	Упаковка	Рулонов в коробке
50мм x 18м	Рулон	12

## Стеклоканва

Стеклоканва со слабым клеевым слоем в рулоне для усиления пластиковых деталей.

Размер	Упаковка	№ изд.	Цвет	Рулонов в коробке
50мм x 25м	Рулон	03020	Белый	6



3M Россия  
125445, Москва, Россия  
ул. Смольная, дом 24/Д  
Бизнес-центр «Меридиан»  
Телефон: (095) 784 74 74  
Факс: (095) 784 74 75

Материали для авторемонту  
Представництво 3M в Україні  
03150 Київ  
вул. В. Васильківська (Червоноармійська) 77  
Тел. (044) 269 90 14, 490 57 77  
Факс (044) 490 57 75

Представительство  
3M в Республике Беларусь  
220030, Республика Беларусь, Минск,  
ул. Интернациональная, д.23, офис 2  
Тел.: (0172) 22 46 07  
Факс: (0172) 22 46 08

Представительство 3M (East) AG в Казахстане  
пр. Абая 153, офис 31/32  
Алматы, 480009 Казахстан  
тел: (3272) 509944, 509755, 980830, 980831  
факс: (3272) 509573  
e-mail: kaz3m@online.ru